

I-AEP-PBS-T1 · Bahnhofstrasse 12 · 4600 Olten

An die Anwohnerinnen und Anwohner
des Bahnhofs Basel SBB

Olten, im September 2024

Ausbau Bahnhof Basel SBB: Nachtarbeiten und weitere Informationen

Sehr geehrte Anwohnende

Wir bauen seit Anfang 2023 im Auftrag des Bundes den Bahnhof Basel SBB aus. Das Projektpaket umfasst ein zusätzliches Perron auf der Seite Gundeldingen und eine provisorische Passerelle westlich der bestehenden Passerelle. Die beiden Bauten schaffen im Bahnhof Basel SBB die nötigen Kapazitäten für mehr Zugshalte und mehr Reisende.

Welche Bauarbeiten stehen für diese Projekte wann und wo an? Welche Auswirkungen haben sie? All dies haben wir für Sie in diesem Schreiben zusammengestellt:

- | | | |
|--|-------|---|
| - Übersicht Arbeitsbereich | Seite | 2 |
| - Nachtarbeiten und laute Arbeiten von Oktober bis Dezember 2024 | Seite | 2 |
| - Aktuelle Verkehrseinschränkungen | Seite | 3 |
| Weitere Bauprojekte im und um den Bahnhof Basel SBB | Seite | 4 |
| - Die laufenden Arbeiten im Bild | Seite | 5 |

Ausführliche Informationen zu unserem Projekt finden Sie zudem auf unserer Projektwebseite:

- www.sbb.ch/basel-sbb

Für Fragen und Gespräche stehen wir Ihnen gerne zur Verfügung. Sie erreichen uns per E-Mail an ausbau.basel@sbb.ch oder per Telefon unter 051 285 05 00.

Wir wünschen Ihnen schöne Herbsttage.

Freundliche Grüsse



Wolfgang Stolle
SBB Gesamtprojektleiter

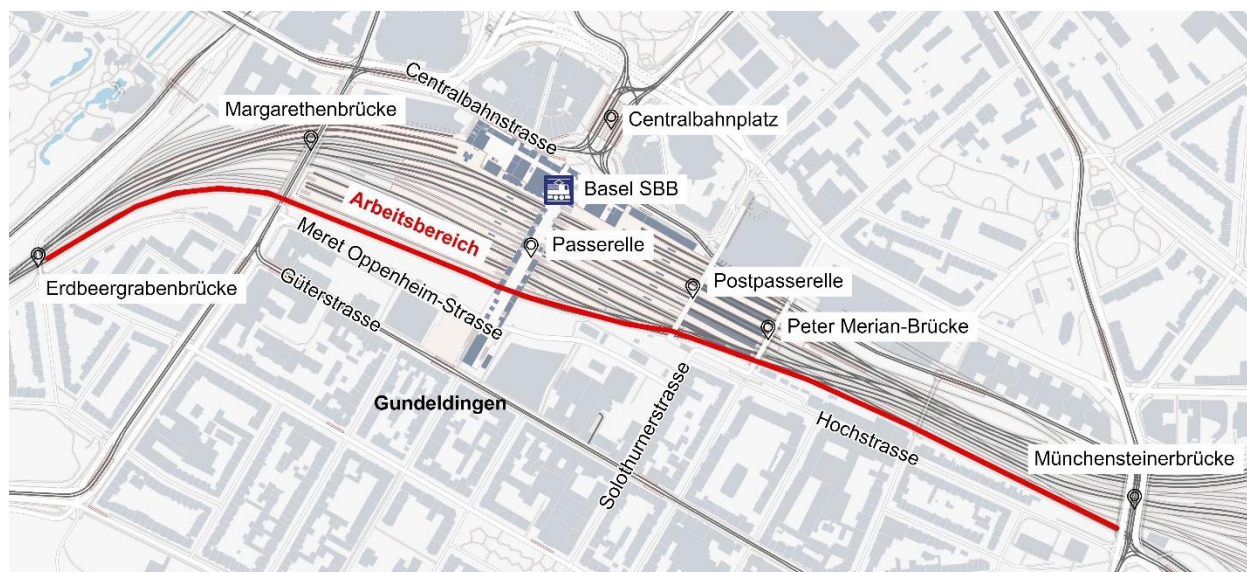


Tibor Gfeller
SBB Oberbauleiter

SBB AG

Infrastruktur, Ausbau- und Erneuerungsprojekte
Bahnhofstrasse 12 · 4600 Olten
Tel. +41 51 285 05 00 (Sekretariat)
ausbau.basel@sbb.ch · www.sbb.ch/basel-sbb

Übersicht Arbeitsbereich.



Die Grafik zeigt grob, in welchem Bereich die beschriebenen Arbeiten im Bahnhof Basel SBB stattfinden. Die Arbeiten sind primär im Gundeldingerquartier, auf der Südseite des Bahnhofs, hörbar.

Nacharbeiten und laute Arbeiten von Oktober bis Dezember 2024.

Datum	Zeit	Was
Mo/Di, 30.9./1.10., bis Do/Fr, 19./20.12.24	23 bis 5 Uhr	Erdbeergrabenbrücke bis Münchensteinerbrücke: Arbeiten an Fahrleitung, Gleisen und stellwerktechnischen Komponenten (z.B. Signale, Weichensteuerungen usw.), Kabelarbeiten sowie Tief- und Stahlbau
Sa/So, 30.11./1.12., bis So/Mo, 1./2.12.2024	jeweils 20 bis 5 Uhr	Margarethenbrücke bis Hauptpasserelle: 4. Etappe Einschub provisorische neue Passerelle (Nacht So/Mo ist der Reservetermin)

Für das Nachbarprojekt Instandsetzung Peter Merian-Brücke steht dieses Jahr noch ein Wochenende mit durchgehenden Arbeiten an, auch nachts. Das genaue Datum liegt noch nicht fest. Das Projektteam wird die direkten Anwohnerinnen und Anwohner mit einem Flyer informieren.

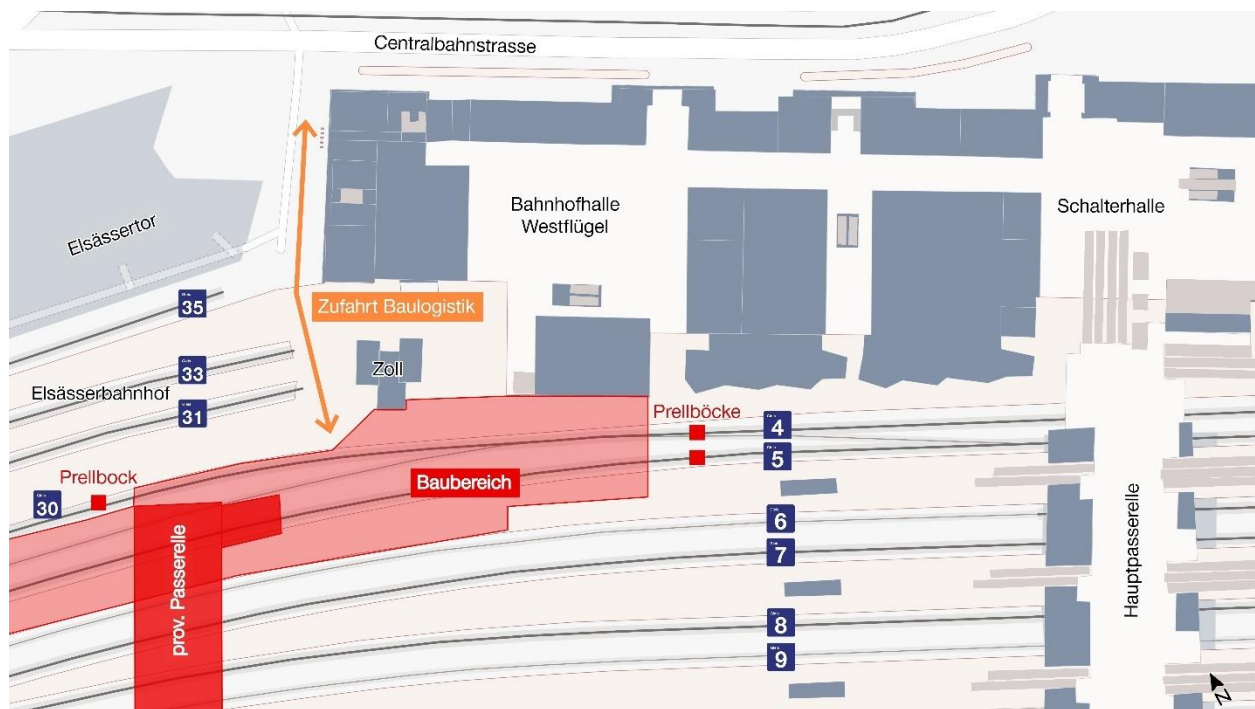
Ab Samstag, 21. Dezember 2024, ruhen die Arbeiten für unser Projekt feiertagsbedingt. Über die Nacharbeiten ab Januar 2025 informieren wir Sie mit einem späteren Schreiben.

Die Terminangaben in der Tabelle basieren auf dem heutigen Planungsstand. Zwischenzeitliche Änderungen sind leider teilweise unvermeidbar. Wenn immer es der zeitliche Vorlauf zulässt, informieren wir via folgende Lärminserte-Plattform: www.sbb.ch/bauarbeiten. Auf dieser Plattform finden Sie die Anwohnerschreiben und die Inserate aller aktuell laufenden Bauarbeiten der SBB sowie allfällige kurzfristige Änderungen. Sie können dort zudem einen Lärminserte-Newsletter für Ihre Region abonnieren.

Aktuelle Verkehrseinschränkungen.

Elsässerbahnhof: ausserhalb der Hauptverkehrszeit kurze Wartezeiten für den Fussverkehr von 2. September 2024 bis Herbst 2025.

Beim Elsässerbahnhof – im Zugangsbereich zu den Gleisen 30 bis 35 – sind seit Anfang September kurze Wartezeiten möglich. Grund sind die Bauarbeiten für den nördlichen Zugang zur provisorischen Passerelle. Ausserhalb der Hauptverkehrszeiten morgens und abends müssen wir teils Material und Maschinen zu- und wegführen. Ein Verkehrsdienst ist dann jeweils vor Ort und stellt sicher, dass Baulogistik und Reisende sicher aneinander vorbeikommen. Dabei kann es zu den besagten kurzen Wartezeiten kommen.

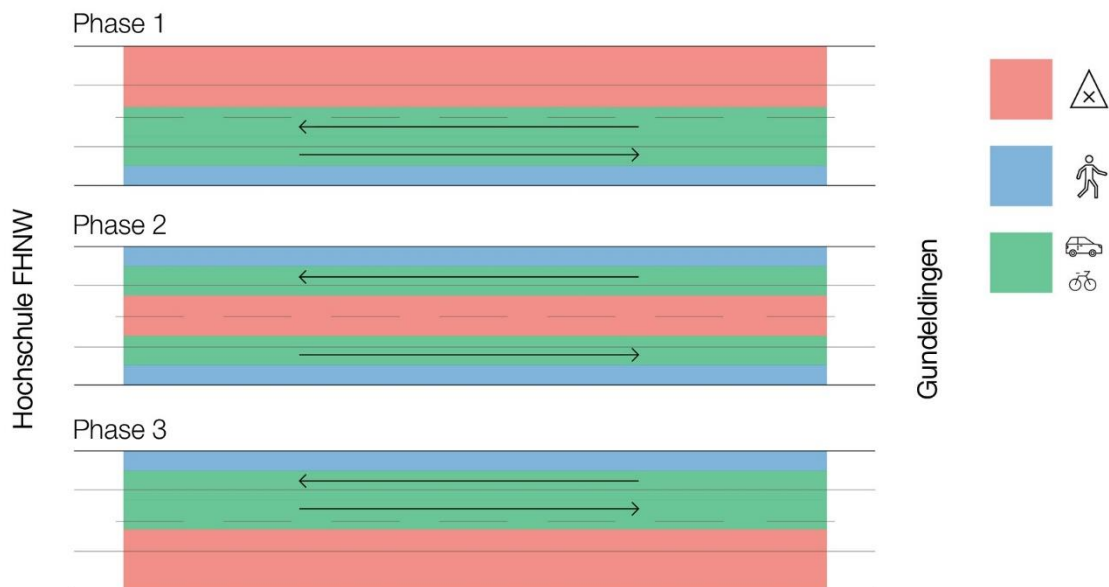


Um den nördlichen Zugang zur provisorischen Passerelle realisieren zu können, bauen wir unter anderem die bisherigen durchgehenden Gleise 4 und 5 am östlichen Ende des Elsässerbahnhofs zu Kopfgleisen mit Prellböcken um. Die dadurch freiwerdende Gleisfläche nutzen wir für einen provisorischen Perronausbau, um mehr Platz für den Abgang zu haben. Vom Nordzugang der provisorischen Passerelle gelangen die Reisenden künftig über den Westflügel und die Schalterhalle in Richtung Innenstadt und zum städtischen Nahverkehr.

SBB AG

Infrastruktur, Ausbau- und Erneuerungsprojekte
 Bahnhofstrasse 12 · 4600 Olten
 Tel. +41 51 285 05 00 (Sekretariat)
ausbau.basel@sbb.ch · www.sbb.ch/basel-sbb

Peter Merian-Brücke: Verkehrseinschränkung von bis Mitte November 2024.



Seit Mitte Mai 2024 sanieren die Kolleginnen und Kollegen des separaten Brückenprojekts die Oberseite der Peter Merian-Brücke. Dazu sperren sie in drei Phasen jeweils rund ein Drittel der Brückenfläche. Die Phase 1 schlossen sie am 19. August ab, die Phase 2 am 20. September 2024. Aktuell läuft Phase 3. Diese soll gemäss aktueller Planung bis Mitte November 2024 dauern.

Um die beidseitigen Übergänge von der Brücke zur Strasse fertigzustellen, muss das Bauteam zudem die Brücke dieses Jahr noch für ein Wochenende komplett sperren. Das Projektteam prüft den genauen Termin aktuell mit dem Tiefbauamt und der Polizei. Sobald das Datum feststeht, wird es unter anderem auf der Projektwebseite aufgeschaltet. Diese finden Sie unter www.sbb.ch/merian-bruecke.

Bahnverkehr: Fahrplanänderungen wegen Arbeiten im Hauenstein-Basistunnel.

Während den vier Wochenenden 16./17. November, 23./24. November, 30. November/1. Dezember und 7./8. Dezember 2024 kommt es auf der Linie Basel–Olten zu umfangreichen Fahrplanänderungen. Dann nehmen die Kolleginnen und Kollegen des Projekts «Grundinstandsetzung Hauenstein-Basistunnel» im Tunnel Arbeiten an den Weichen vor. Der Tunnel muss deshalb aus Sicherheitsgründen jeweils komplett gesperrt werden. Die Strecke Laufen–Aesch ist zudem am Wochenende 5./6. Oktober 2024 inklusive Freitagabend unterbrochen. Grund sind Arbeiten für das Projekt Doppelspur Grellingen–Duggingen. Es verkehren Bahnersatzbusse. Bitte prüfen Sie darum für diese Wochenenden jeweils vor Antritt der Reise die Verbindungen im Online-Fahrplan oder der App SBB Mobile. Die digitalen Fahrpläne sind aktualisiert.

Weitere Bauprojekte im und um den Bahnhof Basel SBB.

Basel SBB: Umbau Kopfbau Süd.

Ab November 2024 sanieren und modernisieren die Kolleginnen und Kollegen von SBB Immobilien den Kopfbau Süd des Bahnhofs Basel SBB sowie den angrenzenden Bereich der Passerelle. Der Kopfbau Süd bildet das Eingangstor zum Gundeldingerquartier. Er wurde zusammen mit der Passerelle in den Jahren 2001 bis 2003 erstellt und ist somit rund 20 Jahre alt.

SBB AG

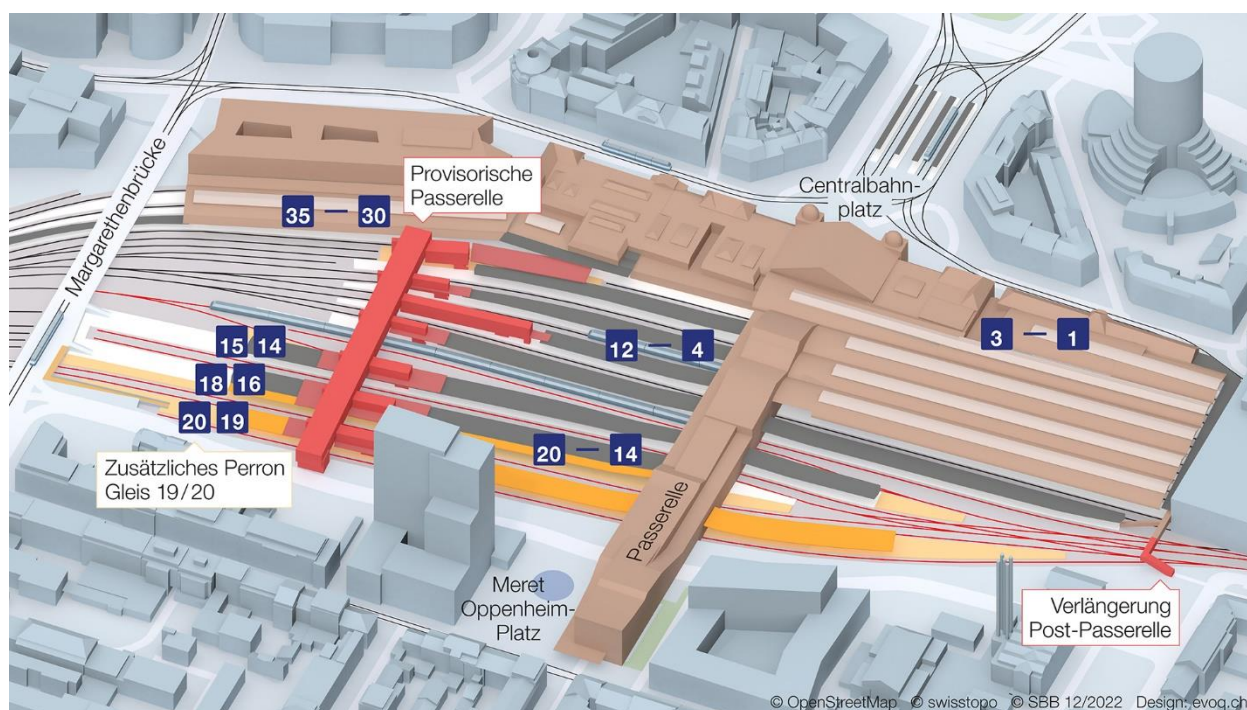
Infrastruktur, Ausbau- und Erneuerungsprojekte
 Bahnhofstrasse 12 · 4600 Olten
 Tel. +41 51 285 05 00 (Sekretariat)
ausbau.basel@sbb.ch · www.sbb.ch/basel-sbb

Im Rahmen des Projekts baut das Projektteam das 1. bis 4. Obergeschoss des Kopfbaus zu einer zusammenhängenden Verkaufsfläche um. Zudem werden die Verkaufskuben auf der Passerelle zurückgebaut und durch Verkaufsflächen ersetzt, die an die Perronzugänge zum Perron Gleis 19/20 angepasst sind. Schliesslich wird die Gebäudetechnik grundlegend erneuert, um den Energieverbrauch zu senken. Diese Arbeiten werden voraussichtlich im Frühjahr 2025 abgeschlossen sein. Anschliessend folgt der Mieterausbau.

Im September 2024 begannen die Vorbereitungsarbeiten. In einem ersten Schritt erstellte das Projektteam die Baustelleninstallation im Aussenbereich. Dafür mussten im September im Bereich zwischen Kopfbau und Südpark einige Veloabstellplätze verlegt werden. Die Kolleginnen und Kollegen machten die Velofahrenden vor Ort mit Plakaten darauf aufmerksam.

Bei Fragen zu diesem Projekt erreichen Sie das Projektteam unter folgender E-Mail-Adresse: bauprojekte-immobilien@sbb.ch.

Die laufenden Arbeiten im Bild.



Die Visualisierung zeigt den künftigen Bahnhof Basel SBB. Die Ausbauten und Anpassungen, die wir vornehmen, sind in roter und orangefarbener Farbe eingezeichnet.

Seit Juni 2024 schieben wir die provisorische Passerelle etappenweise in Richtung Elsässerbahnhof ein. Die einzelnen Teile der Passerelle werden jeweils abschnittsweise angeliefert und auf der Montageplattform zusammgebaut. Die Plattform befindet sich neben der Meret Oppenheim-Strasse. Sie reicht vom südlichen Hauptaufgang der künftigen Passerelle bis zu deren Portaljoch auf Perron Gleis 19/20.

Sobald ein Passerellenabschnitt auf der Montageplattform fertig vorbereitet ist, wird er nachts eingeschoben. Insgesamt sind so sechs Etappen geplant, die jeweils in einer Nacht von Samstag auf Sonntag stattfinden.

SBB AG

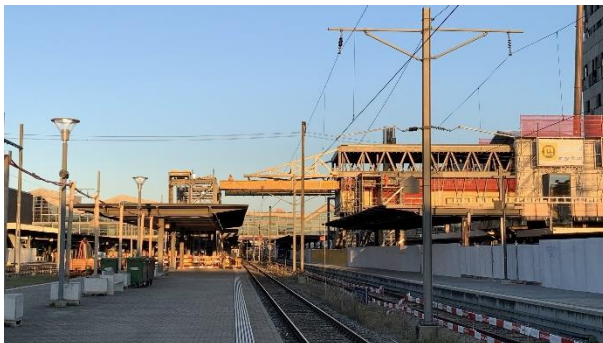
Infrastruktur, Ausbau- und Erneuerungsprojekte
 Bahnhofstrasse 12 · 4600 Olten
 Tel. +41 51 285 05 00 (Sekretariat)
ausbau.basel@sbb.ch · www.sbb.ch/basel-sbb

Die erste Etappe führten wir Mitte Juni aus, die zweite Mitte August. Folgende vier Etappen stehen noch an:

- 28./29. September 2024: 3. Etappe bis Portaljoch Perron Gleis 11/12
- 30. November / 1. Dezember 2024: 4. Etappe bis Portaljoch Perron Gleis 5/6
- 1./2. Februar 2025: 5. Etappe bis Portaljoch Perron Gleis 4
- 29./30. März 2025: 6. Etappe Endverschub Passerelle bis Elsässerbahnhof.



Das Bild zeigt die Einschubarbeiten am 10. August 2024 um 23.39 Uhr. In der Nacht vom 10. auf 11. August verschob das Bauteam den damals rund 40 Meter langen und 330 Tonnen schweren Passerellenabschnitt bis zum Portaljoch von Perron Gleis 14/15.



10. August 2024, kurz vor dem Einschub



11. August 2024, am Tag nach dem Einschub

Die beiden Bilder zeigen die provisorische Passerelle vor und nach dem Einschub.

Jeder Passerellenabschnitt ist 20,40 Meter lang, 12,50 Meter breit, 8 Meter hoch und 165 Tonnen schwer. Der Einbau erfolgt mit Hilfe von speziellen hydraulischen Pressen und Zugseilen. Sie schieben den neuen Abschnitt zusammen mit den zuvor eingeschobenen Abschnitten an ihren Platz. Dank Teflonflächen an den Auflagepunkten ist für den Einschub nur eine relativ geringe Kraft erforderlich.

SBB AG

Infrastruktur, Ausbau- und Erneuerungsprojekte
 Bahnhofstrasse 12 · 4600 Olten
 Tel. +41 51 285 05 00 (Sekretariat)
 ausbau.basel@sbb.ch · www.sbb.ch/basel-sbb

Die Arbeiten von der Margarethenbrücke aus im Zeitraffer gesehen.



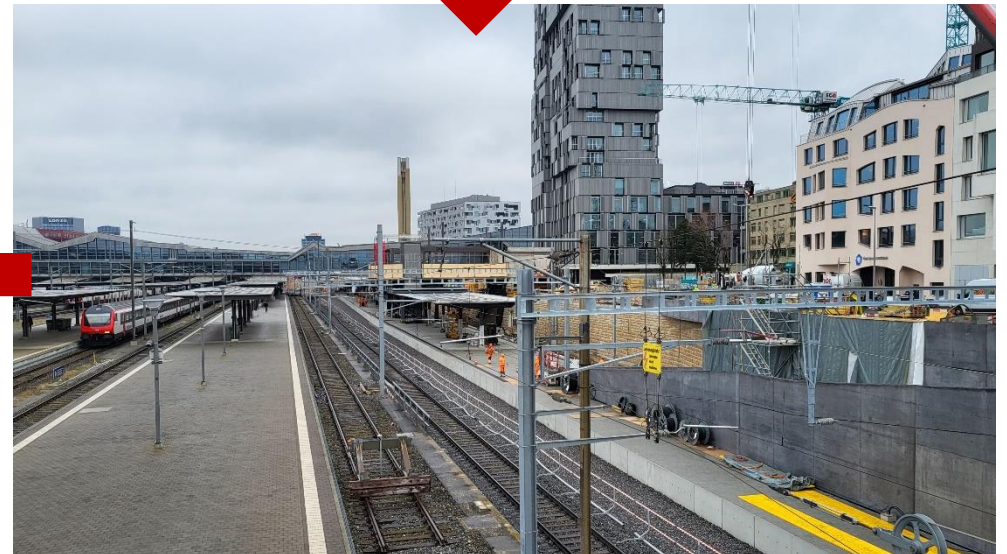
Vor Baubeginn



März 2023

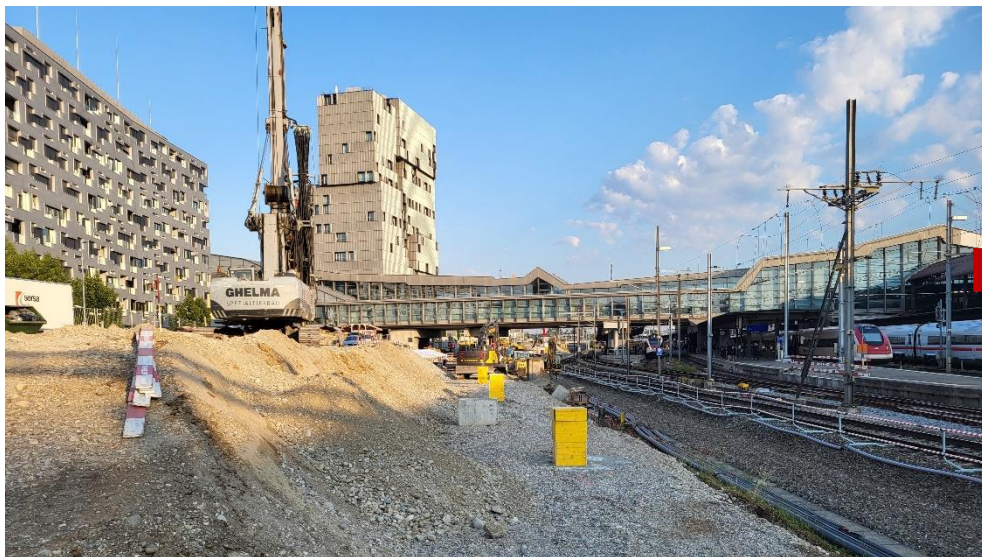


August 2024

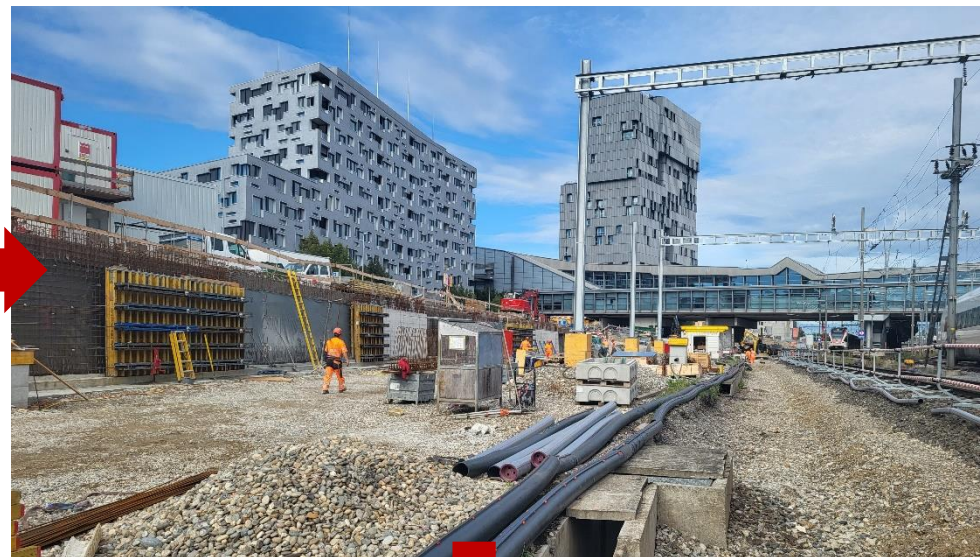


Februar 2024

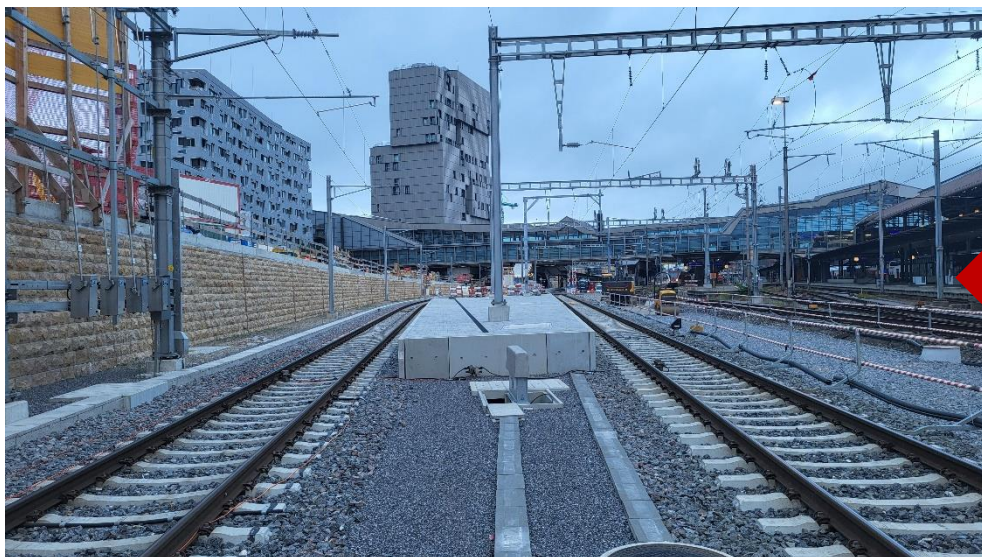
Die Arbeiten von der östlichen Zufahrt aus im Zeitraffer gesehen.



Juni 2023



September 2023



August 2024



November 2023